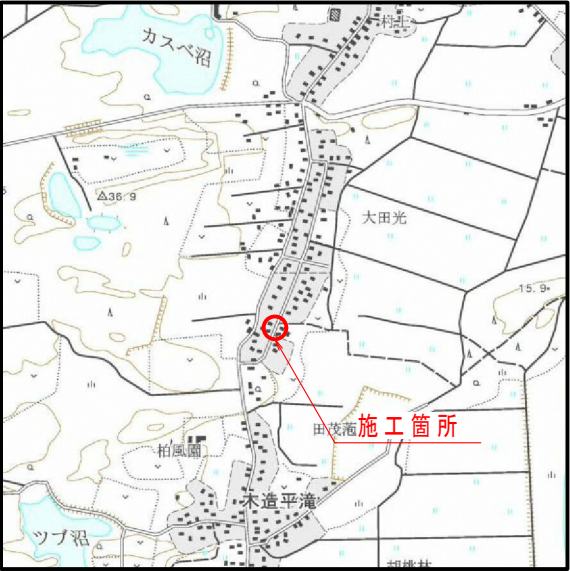


車S3-05(牛瀉-太田光)

S=1:25,000



設計条件及び留意事項

設計基礎条件

消火栓は、単口非回転型とし、地上高さを短管で30cm程度以上確保すること。

水 道 管：VPφ75 DP(埋設深さ)=800

下水道管：支障なし

NTT管：支障なし。

舗装復旧：車道部(③市道)、⑥民地(路外土砂)

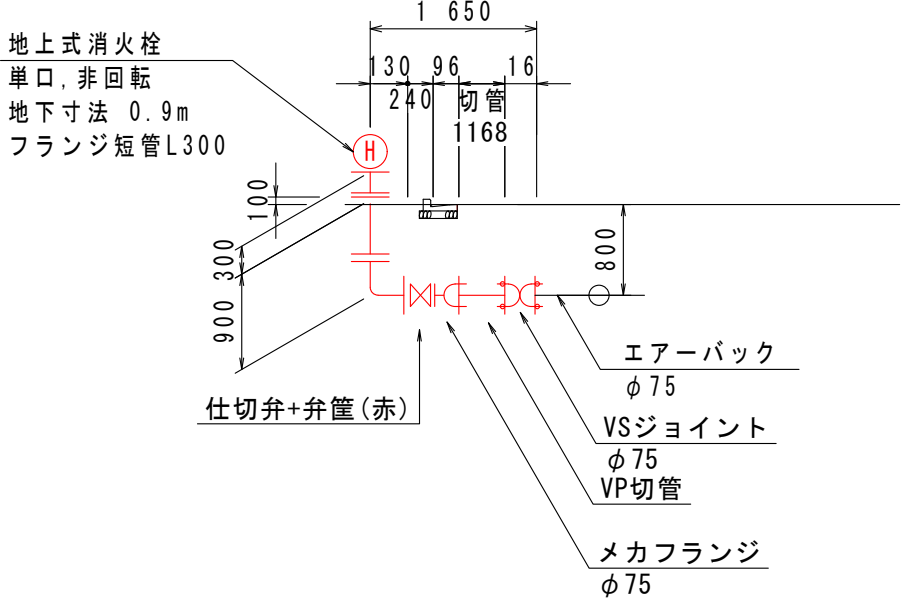
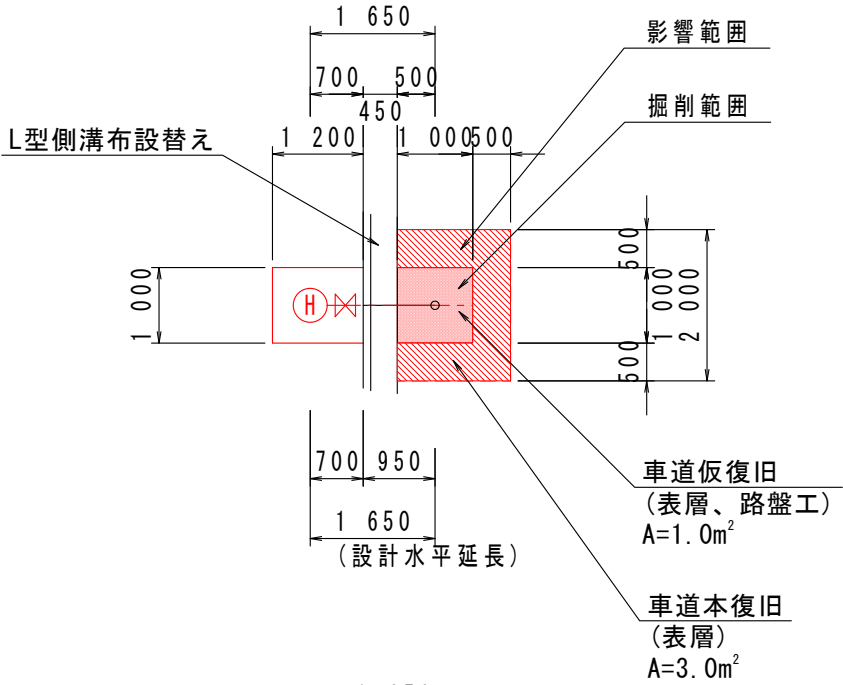
設計寸法条件

バルブ未設置のため、AB止水によるバルブ新設と消火栓の更新、

地下寸法は0.9+0.3(短管)とした。

平面図

S=1:100



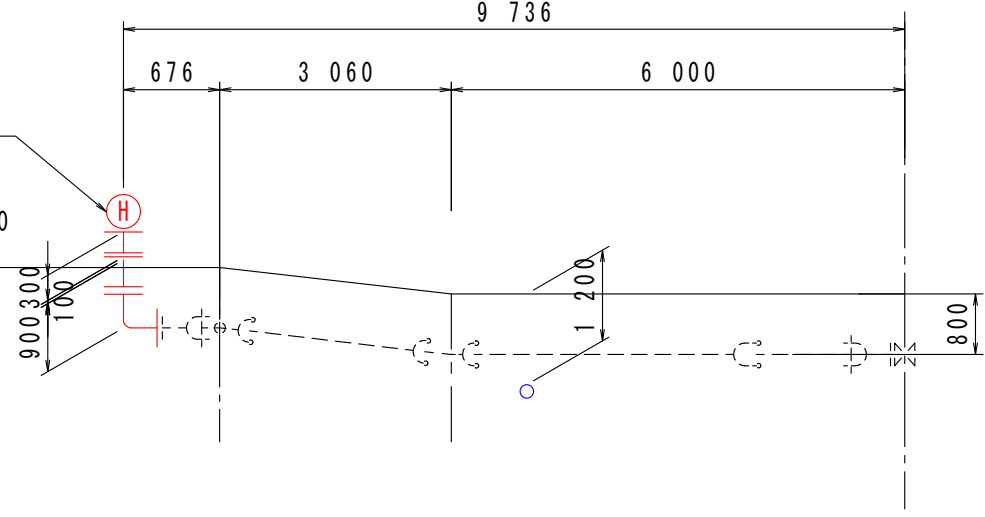
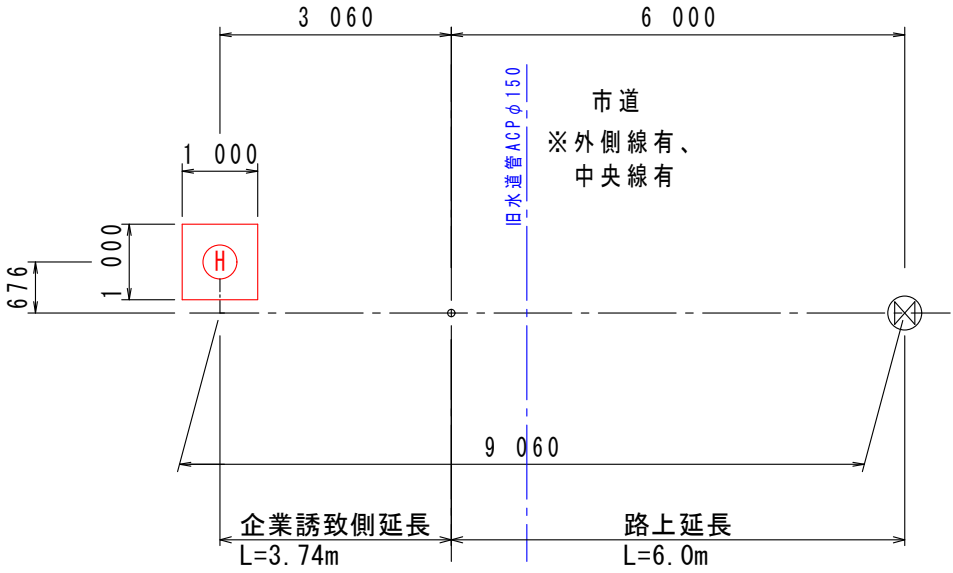
車S6-04(富范-藪分)

S=1:25,000



平面図

S=1:100



設計条件及び留意事項

設計基礎条件

消火栓は、単口非回転型とし、地上高さを短管で30cm程度以上確保すること。

水道管：DIPφ200 DP(埋設深さ)=800

下水道管：支障なし

NTT管：乗り入れ口手前で路線反対横断に埋設、支障なし。

舗装復旧：④民地(路外AS)

設計寸法条件

消火栓まで敷設済みのため、消火栓の更新のみ

消火栓地下寸法は0.9+0.3(短管)とした。

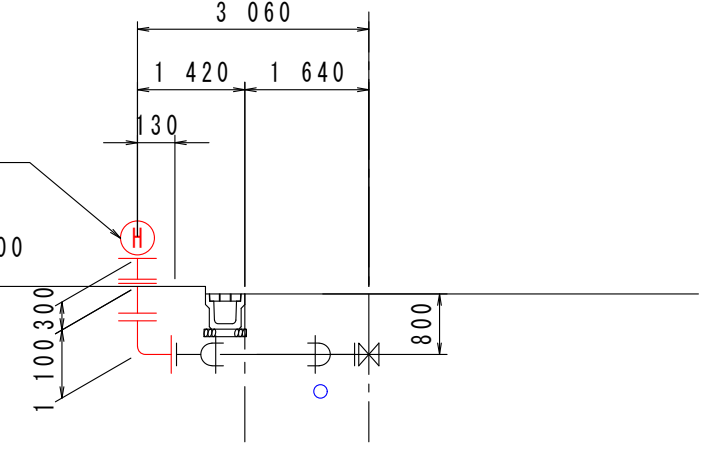
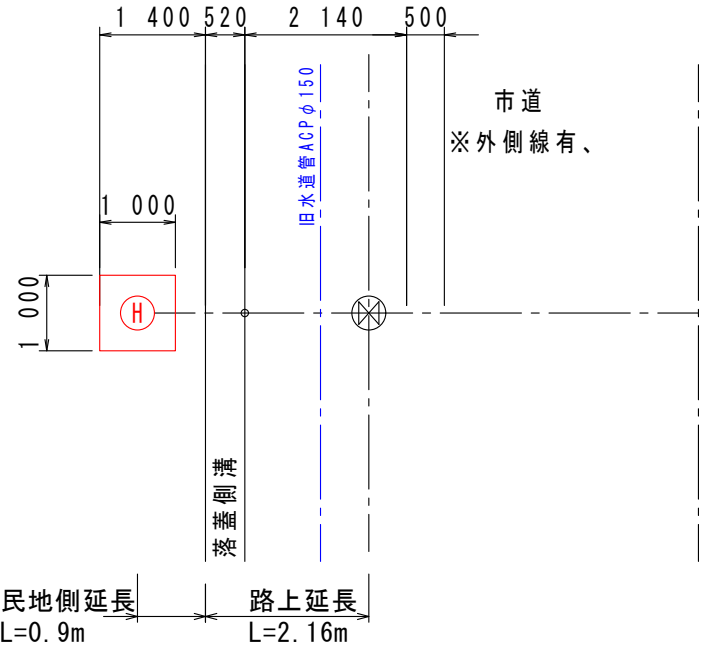
車S6-08(富范-藪分)

S=1:25,000



平面図

S=1:100



設計条件及び留意事項

設計基礎条件

消火栓は、単口非回転型とし、地上高さを短管で30cm程度以上確保すること。

水道管：DIPφ200 DP(埋設深さ)=800

下水道管：支障なし

NTT管：路線反対に埋設、支障なし。

舗装復旧：⑥民地(路外土砂)

設計寸法条件

消火栓まで敷設済みのため、消火栓の更新のみ消火栓地下寸法は1.1+0.3(短管)とした。

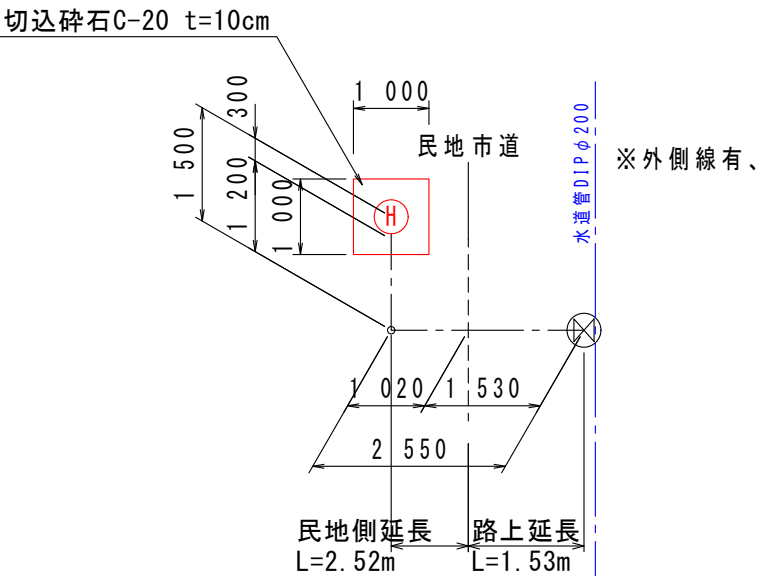
車S6-09(富范-雨沼)

S=1:25,000



平面図

S=1:100



設計条件及び留意事項

設計基礎条件

消火栓は、単口非回転型とし、地上高さを短管で30cm程度以上確保すること。

水道管：DIPφ200 DP(埋設深さ)=800

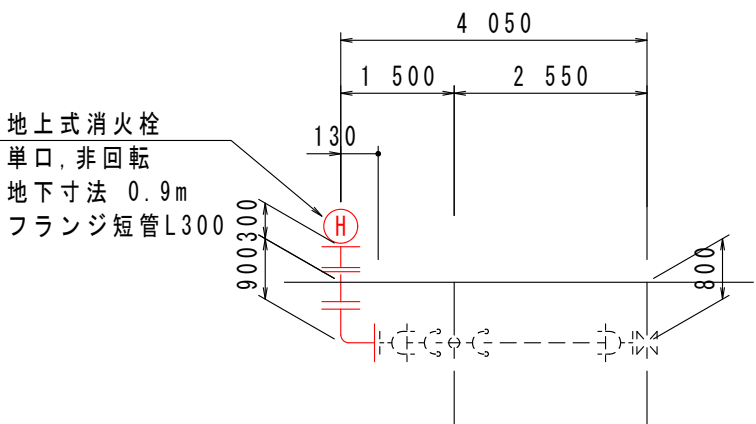
下水道管：支障なし

NTT管：支障なし。

舗装復旧：⑥民地（路外碎石）

設計寸法条件

消火栓まで敷設済みのため、消火栓の更新のみ消火栓地下寸法は0.9+0.3(短管)とした。



車S6-25(富范-屏風山)

$S = 1 : 25,000$



設計条件及び留意事項

設計基礎条件

消火栓は、単口非回転型とし、地上高さを短管で30cm程度以上確保すること。

水 道 管 : DIP $\phi 200$ DP (埋設深さ) = 800

下水道管：支障なし

NTT管：支障なし。

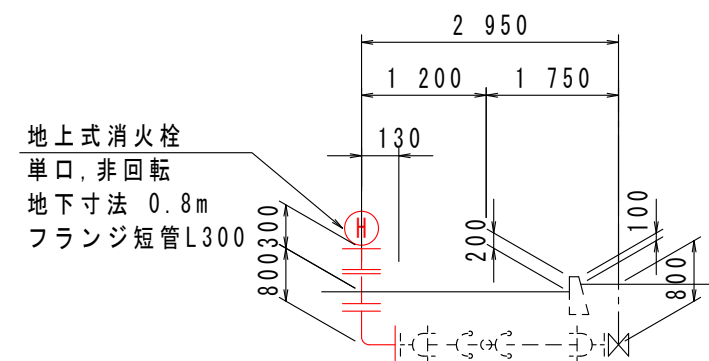
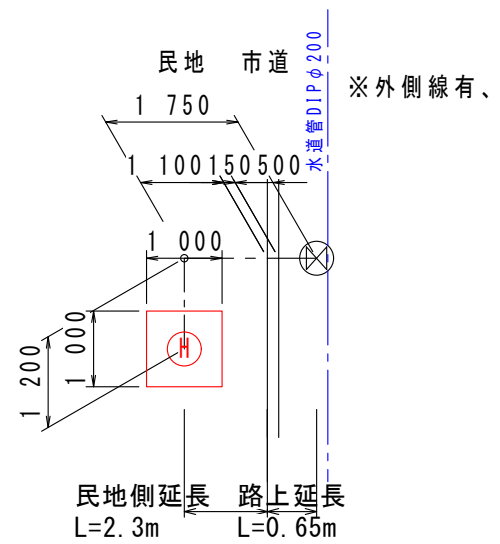
鋪裝復旧：⑥民地（路外土砂）

設計寸法条件

消火栓まで敷設済みのため、消火栓の更新のみ消火栓地下寸法は0.8+0.3(短管)とした。

平面图

$S = 1 : 100$



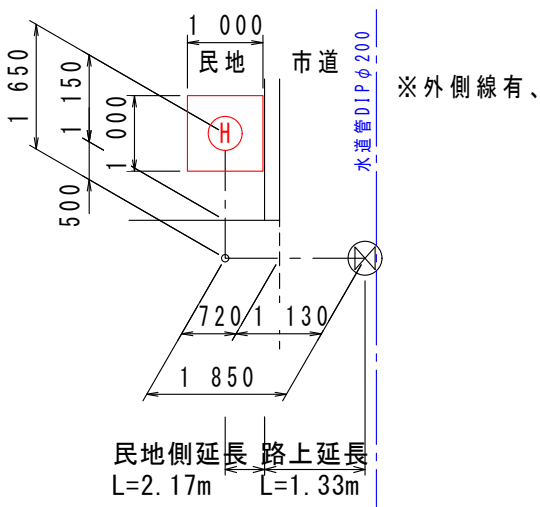
車S6-27(富范-屏風山)

S=1:25,000



平面図

S=1:100



設計条件及び留意事項

設計基礎条件

消火栓は、単口非回転型とし、地上高さを短管で30cm程度以上確保すること。

水道管：DIPφ200 DP(埋設深さ)=800

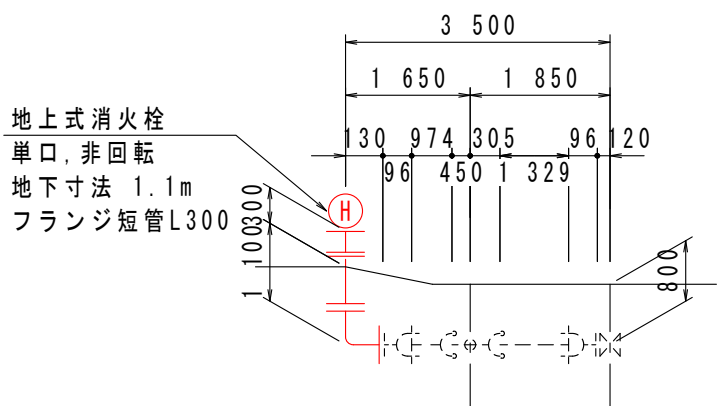
下水道管：支障なし

NTT管：支障なし。

舗装復旧：⑥民地（路外土砂）

設計寸法条件

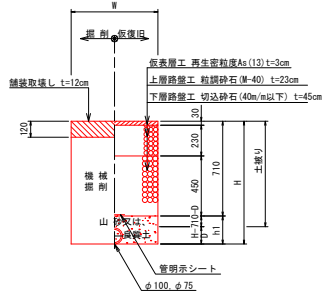
消火栓まで敷設済みのため、消火栓の更新のみ消火栓地下寸法は1.1+0.3(短管)とした。



土 工 標 準 図

① 県道舗装道 241 木造停車場線

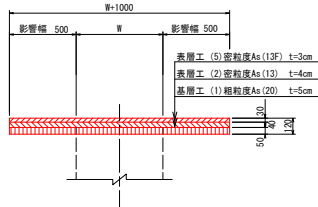
掘削 仮復旧



寸法表

掘削断面	管種・口径	D	W
	DIPφ100	120	1 000
	DIPφ75	90	1 000

本 復 旧

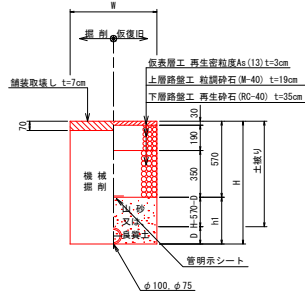


現況舗装構成

表 層 工 (5) 密粒度As (13F)	t=3cm
表 層 工 (2) 密粒度As (13)	t=4cm
基 層 工 (1) 密粒度As (20)	t=5cm
上層路盤工 粒調砕石 (W-40)	t=14cm
下層路盤工 切込砕石 (40m/m以下)	t=45cm
置 換 層 路盤用 砂	t=50cm

① 県道舗装道 187 越水木造線

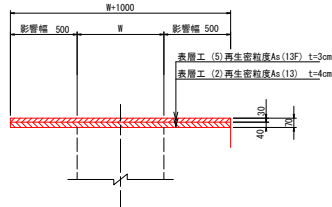
掘削 仮復旧



寸法表

掘削断面	管種・口径	D	W
	DIPφ100	120	1 000
	DIPφ75	90	1 000

本 復 旧

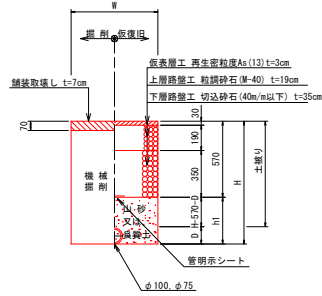


現況舗装構成

表 層 工 (5) 再生密粒度As (13F)	t=3cm
表 層 工 (2) 再生密粒度As (13)	t=4cm
上層路盤工 粒調砕石 (W-40)	t=15cm
下層路盤工 再生砕石 (RC-40)	t=35cm
	Σ t=57cm

① 県道舗装道 115 川除木造線

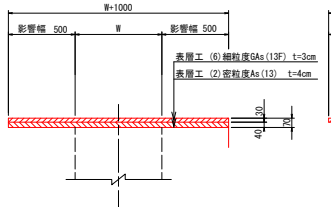
掘削 仮復旧



寸法表

掘削断面	管種・口径	D	W
	DIPφ100	120	1 000
	DIPφ75	90	1 000

本 復 旧

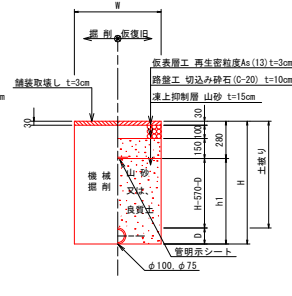


現況舗装構成

表 層 工 (5) 密粒度As (13F)	t=3cm
表 層 工 (2) 密粒度As (13)	t=4cm
上層路盤工 粒調砕石 (W-40)	t=15cm
下層路盤工 切込砕石 (40m/m以下)	t=35cm
	Σ t=57cm

② 歩 道

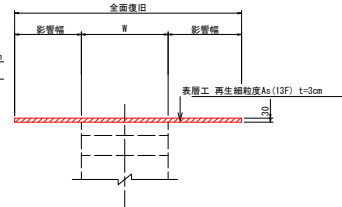
掘削 仮復旧



寸法表

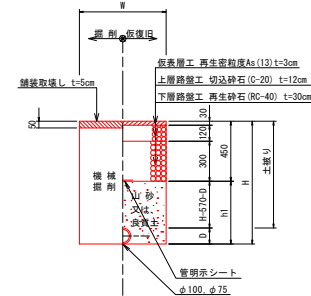
掘削断面	管種・口径	D	W
	DIPφ100	120	1 000
	DIPφ75	90	1 000

本 復 旧



③ 1級市道

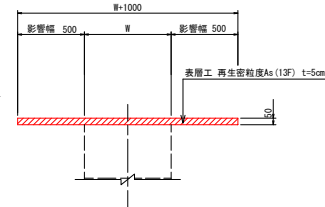
掘削 仮復旧



寸法表

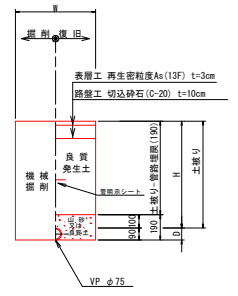
掘削断面	管種・口径	D	W
	DIPφ100	120	1 000
	DIPφ75	90	1 000

本 復 旧



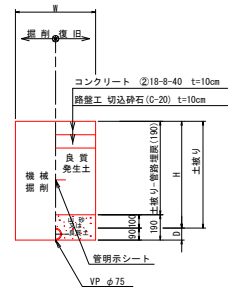
④ 路外AS

掘削 復旧



⑤ 路外C0

掘削 復旧



⑥ 路外土砂

掘削 復旧

